



Dřevostavby

02/2013

ProtectWall®

Průlomová difuzně otevřená konstrukce
s instalační rovinou v pasivním standardu
s požární odolností REI 30–120 minut

Novinka

natur
HAUS

KNAUF

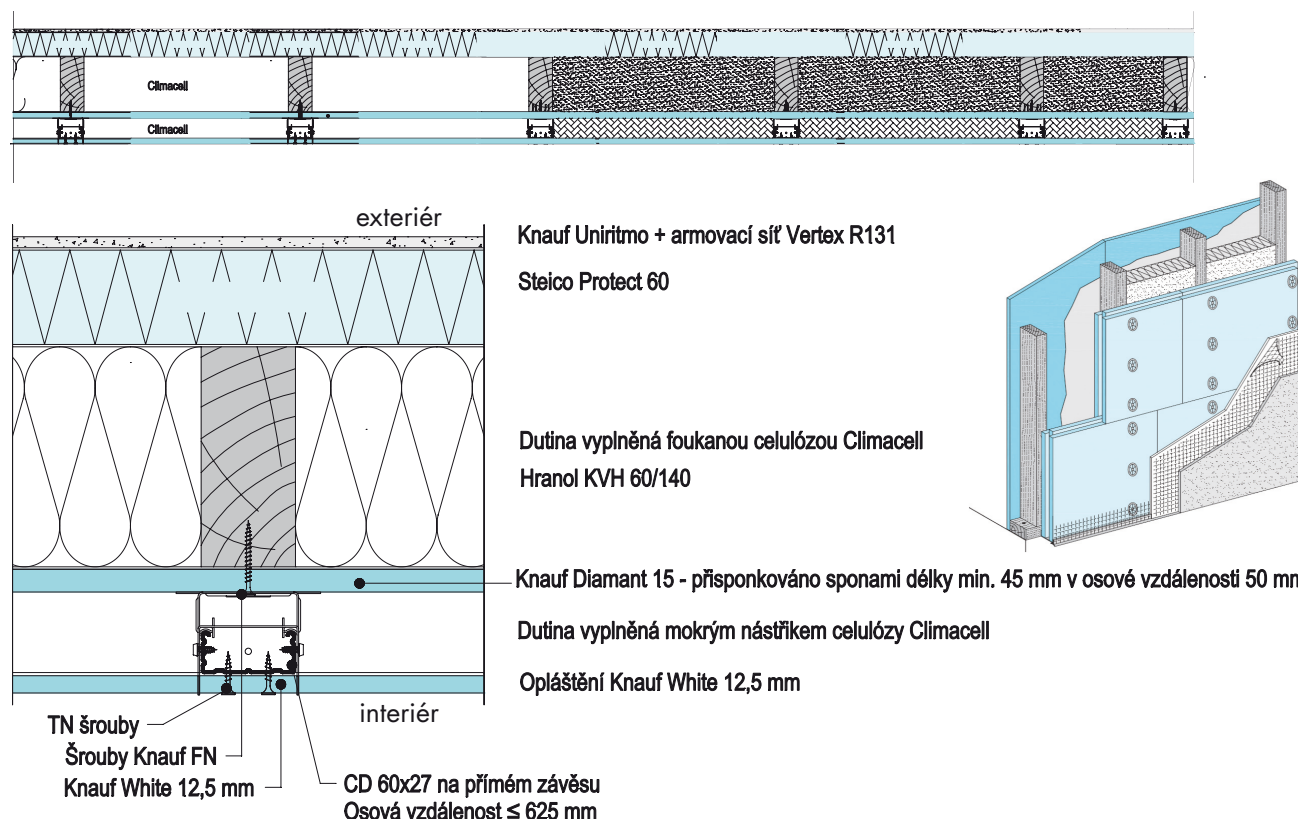
climacell®
celulózová izolace

ProtectWall® difuzně otevřená konstrukce

s instalační rovinou v pasivním standardu s požární odolností REI 30–120 minut

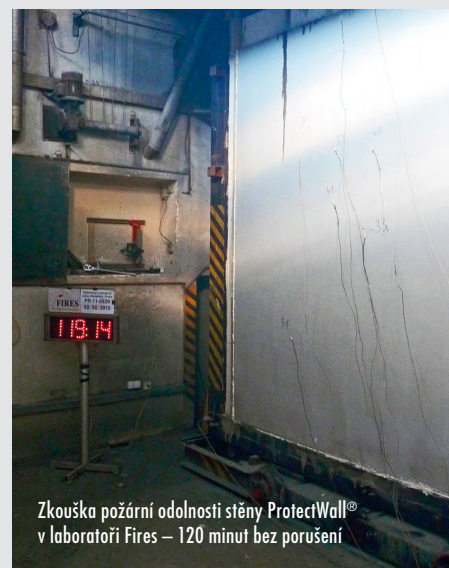


Skladba konstrukce



Difuzně otevřená konstrukce s instalační rovinou

Použití	Speciální difuzně otevřená skladba nosné dřevěné stěny, která je určena pro konstrukci pasivních domů. Dodatečné zateplení je provedeno pomocí dřevovláknité izolační fasádní desky s kontaktním zateplením. Konstrukci lze přizpůsobit libovolné tloušťce izolantu. Nabízí bezpečné vedení instalací, nadstandardní akustickou pohodu a vysokou požární odolnost.
Požární odolnost	REI 30–120 minut
Akustika	Rw= 55–62 dB
Materiály Knauf	Zateplovací systém: Knauf Kbelorit, Egalizační silikonový nátěr Knauf, Knauf Putzgrund Mineral, Lepící a armovací stěrka Knauf Uniritmo; Opláštění stěny: Sádrokartonová deska Knauf Diamant; Instalační rovina: Sádrokartonová deska Knauf White, přímé/akustické závěsy, CD + UD profily
Průřez nosného prvku	60/160
Izolace v dutině	160 mm foukané celulózy Climacell + 60 mm mokrého nástřiku Climacell
Poznámka	Lepších akustických a mechanických vlastností lze dosáhnout záměnou desek Knauf White za desky Knauf Diamant. Požární konstrukce DP2 lze dosáhnout jednoduchou záměnou opláštění.



- ▶ HOT LINE: +420 844 600 600
- ▶ Tel.: +420 272 110 111
- ▶ Fax: +420 272 110 301

- ▶ www.knauf.cz / www.climacell.cz
- ▶ info@knauf.cz / info@climacell.cz

Datum vydání CZ/02/13

Knauf Praha, spol. s r. o.
Praha 9 – Kbely, Mladoboleslavská 949,
PŠČ 197 00



Právo technické změny vyhrazeno. Platí vždy aktuální vydání. Naše záruka se vztahuje pouze na bezchybné vlastnosti našich výrobků. Konstrukční, statické a stavebně-fyzikální vlastnosti systému Knauf mohou být dosaženy pouze v případě, že jsou používány systémové výrobky Knauf, nebo výrobky výslovně doporučené společností Knauf. Údaje o spotřebě, množství a provedení vycházejí z praxe, a proto nemohou být bez dalších úprav používány v odlišných podmínkách. Všechna práva vyhrazena. Změny, přetisk a fotomechanická reprodukce, i částečná, podléhá výslovnému souhlasu firmy Knauf.

Konstrukční, statické a stavebně-fyzikální vlastnosti systémů Knauf mohou být dosaženy pouze v případě, že jsou používány systémové výrobky Knauf nebo výrobky výslovně doporučené společností Knauf.

UPOZORNĚNÍ: Vydáním nového technického listu pozbývá tento technický list platnost.